

# 29.58㎡ 折り畳みハウス【タイプC】

… 双翼折畳房配置参数 …



株式会社 **LOSS**

<https://www.loss.co.jp>

# 折りたたみハウスとは...

移転・輸送しやすいように工夫され  
現地でクレーンで下ろして展開するだけで完成するハウスです。

広くて安いをモットーに考えられたデザイン住宅。

こちらのタイプは、トイレ・シャワー・キッチンなど 水回りは備えておりません。

必要に応じて お客様でご用意くださいませ。 (基礎工事、給湯設備等はお客様手配)



事務所・休憩所・店舗・趣味部屋・子供部屋としていかがでしょうか？

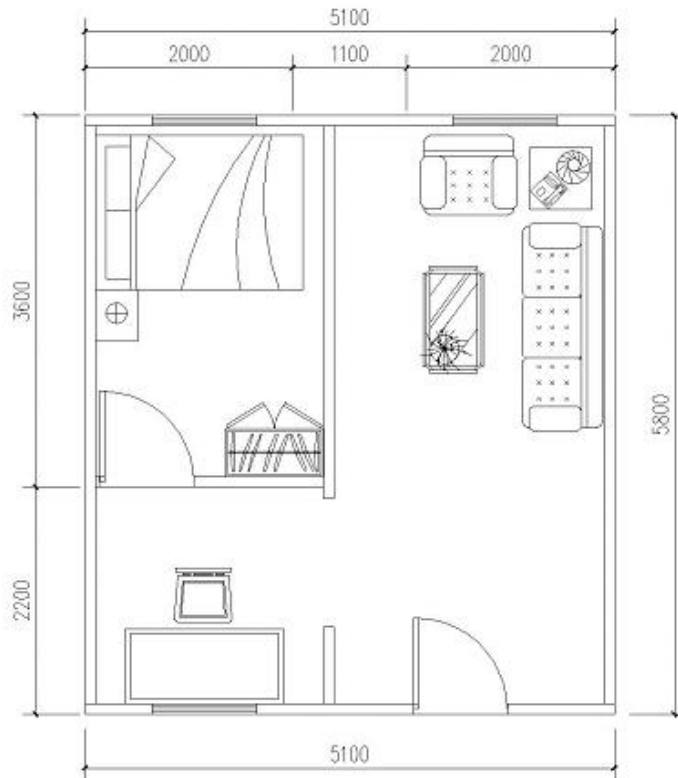
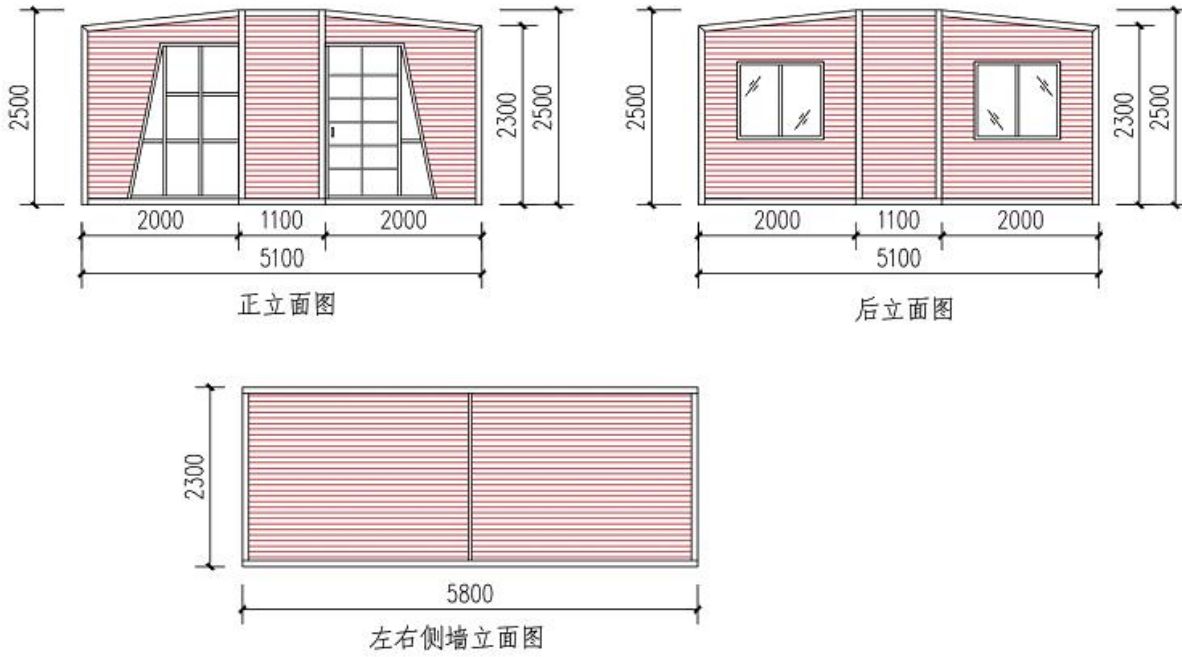


# 双翼折畳房配置参数

サイズ	展開サイズ:幅5100mm*長さ5800mm*高さ2500mm			
	折りたたみ後サイズ:幅1100mm*長さ5800mm*高さ2500mm			
	タイプ:29.58㎡-ベッドルーム2室、リビングルーム1室			
重量	2.4 t			
構成	立柱	80*80*2.0mm 亜鉛メッキ管	屋根	1.0mm 亜鉛メッキ鋼板
	回転柱	75*3.0mm 亜鉛メッキ 円形管		7cm グラスファイバー断熱綿
	上下梁	40*80*1.8mm 亜鉛メッキ管		9mmOSBボード/一体型壁パネル天井
	底框梁	10*溝鋼+80*80*2.0mm 亜鉛メッキ管	地板	15mm竹合板1.22*2.44m
	底框バー	40*60*1.8mm 亜鉛メッキ管	配電	インレットとソケットは4平方線/アース線を含む ライトラインは2.5平方ワイヤを使用しています/アース線を含む
	屋根・壁 キール	30*50*1.7mm 亜鉛メッキ管		各部屋に1つのスイッチがあります、LEDトップライトは1つ
		20*40*1.2mm 亜鉛メッキ管		9-12ピットは1つを空にします
		40*40*1.5mm 亜鉛メッキ管		ソケット110V、照明110V、すべての電気製品はCE認定に 準拠しており、仕様に厳密に従って設置されています
	壁	40*60*1.8mm 亜鉛メッキ管	ドアや窓	屋外ドア：アルミニウム合金二重層強化ガラスグリッドドア (開口部スイングドアの外側)
		外壁16mmポリウレタン金属彫刻パネル		屋内ドア：スチールと木製のセットドア2枚、白色 圧力ロックとドア吸引付き、フレームの厚さ9cm
		7cm グラスファイバー断熱綿		前壁と後壁の特殊な形状の床から天井までの窓 2層強化LOW-E耐紫外線ガラス
	9mmOSBボード/ 内壁用一体型サイディング			
パッケージ	パッケージは工業用ラッピングフィルム、いくつかの屋内特殊定着剤使用			
利点	<p>1. ワンドライブスリーデザインは家の使用可能面積を効果的に増やし、折りたたむための輸送と移動が簡単です。</p> <p>2. 家には独自の装飾と底枠があり、土地を硬化させる必要がなく、違法建築の問題もありません。</p> <p>3. 家の壁は4つの層に分かれています。</p> <p>外壁の金属彫刻板はポリウレタンの優れた断熱効果を持っています。</p> <p>中間のスチールキール+ファイバーシルク断熱綿、効果的な断熱</p> <p>内層はベースとしてラフなOSBボードで作られた、または統合されたサイディングの内部は美しくシンプルで、防水性と防湿性があります。</p> <p>4. 屋根は5層構造になっています。</p> <p>上層は耐久性と耐腐食性に優れた1.0mmの亜鉛メッキ鋼板で溶接されています。</p> <p>次に、上層に防水性と断熱性の膜が敷かれ、屋根は完全に舗装されています。</p> <p>これは、家の防水性能を効果的に解決するだけでなく、家の断熱効果も高めます。</p> <p>スチールキール+ガラス繊維断熱綿、効果的な断熱、OSBボードは、屋内の底に使用できます。</p> <p>または、次のように置き換えることができます。美しくエレガントな一体型ウォールパネル天井。</p> <p>5. 床は橋梁に15mmの特殊板竹合板を採用し、防水・防湿・耐湿性に優れ、可塑性と変形防止性に優れています。</p> <p>6. 外壁ガラスは、断熱効果の高いアルミ合金複層ガラスを使用しており</p> <p>個人の好みに合わせてガラスの形状を特別に設計することができ、形状の多様性はお客様次第です。</p>			
備考	1、この製品は折り畳み式シリーズであるため、ギャップや部品の一部は、顧客が自分でインストールする必要があります インストールビデオとグラフィック解説を提供します			

# 図面

※仕様は改良のため予告なく変更されることもあります。



※ ベッド・ソファ等の家具は 含まれません。



※ 中国生産工場 ※



プレハブ住宅とは一線を画すモダンなデザインと  
組立工事がほとんど不要なのでトータルでコストダウンが見込めます。



備考欄